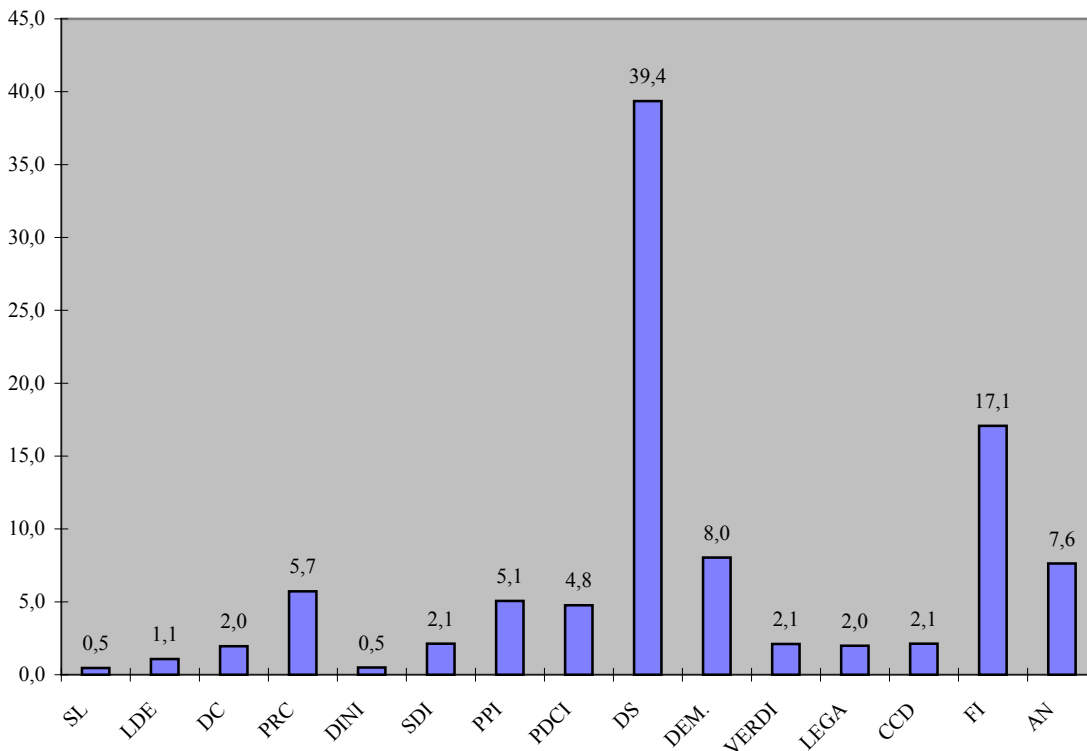
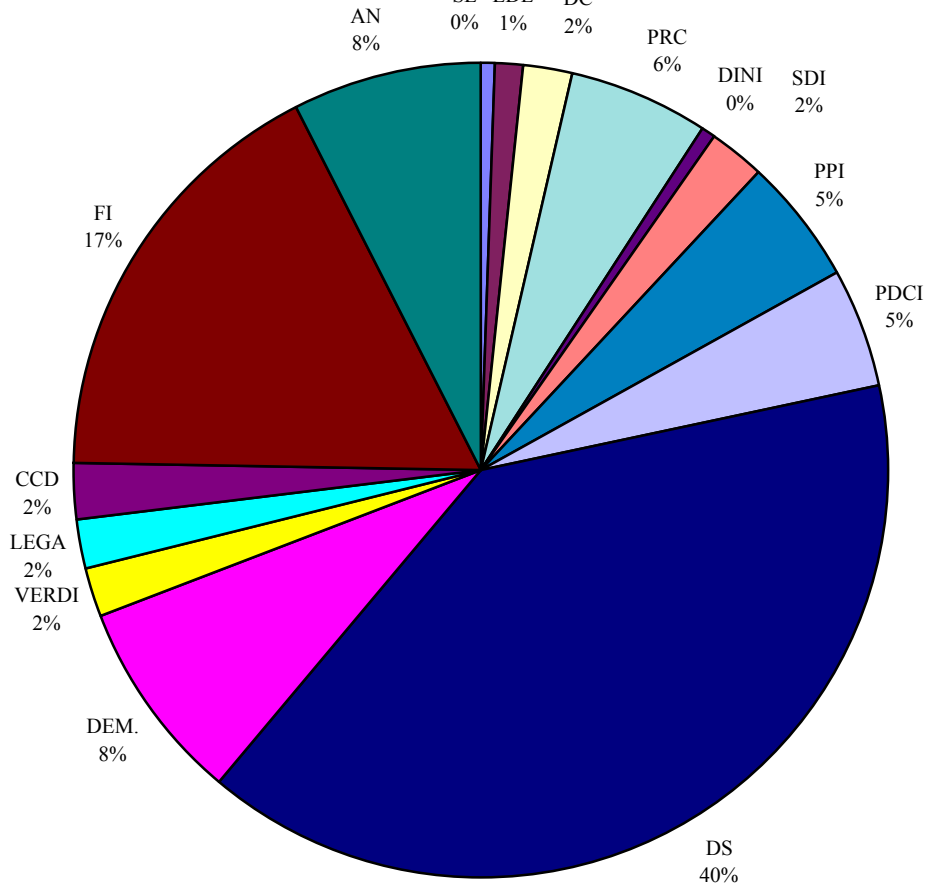


RISULTATI

Elezioni Provinciali 1999															
LISTE	Sez. 1	Sez. 2	Sez. 3	Sez. 4	Sez. 5	Sez. 6	Sez. 7	Sez. 8	Sez. 9	Sez. 10	Sez. 11	Sez. 12	Sez. 13	TOT.	%
SL	3	3	4	2	5	0	2	1	9	5	1	2	2	39	0,5
LDE	7	11	5	4	6	5	3	8	9	11	6	4	12	91	1,1
DC	11	28	18	17	10	14	8	17	14	14	4	3	8	166	2,0
PRC	38	41	51	21	47	35	47	20	61	38	23	24	39	485	5,7
DINI	2	1	2	3	1	6	7	4	2	4	2	2	6	42	0,5
SDI	8	10	19	20	19	17	23	4	12	12	8	2	27	181	2,1
PPI	43	56	44	31	15	36	18	22	31	29	27	22	55	429	5,1
PDCI	39	20	41	33	54	30	44	20	29	32	14	25	23	404	4,8
DS	220	270	288	298	320	308	322	137	282	298	220	210	165	3.338	39,4
DEM.	60	51	67	63	51	56	56	40	66	58	41	17	56	682	8,0
VERDI	20	16	21	15	15	11	9	10	22	9	7	6	18	179	2,1
LEGA	16	15	11	12	14	9	8	11	14	19	7	9	24	169	2,0
CCD	24	12	10	20	14	17	16	13	15	11	8	12	9	181	2,1
FI	134	126	114	134	115	105	121	82	110	123	117	71	96	1.448	17,1
AN	61	66	49	58	35	52	31	44	64	39	49	38	61	647	7,6
	686	726	744	731	721	701	715	433	740	702	534	447	601	8.481	
	1	1	1	1	1	1	1	1	1	1	1	1	1	OK	
	Dati definitivi												Sezioni scrutinate: 13		
LISTE (voti %)	Sez. 1	Sez. 2	Sez. 3	Sez. 4	Sez. 5	Sez. 6	Sez. 7	Sez. 8	Sez. 9	Sez. 10	Sez. 11	Sez. 12	Sez. 13	TOT.	%
SL	0,4	0,4	0,5	0,3	0,7	0,0	0,3	0,2	1,2	0,7	0,2	0,4	0,3	0,5	
LDE	1,0	1,5	0,7	0,5	0,8	0,7	0,4	1,8	1,2	1,6	1,1	0,9	2,0	1,1	
DC	1,6	3,9	2,4	2,3	1,4	2,0	1,1	3,9	1,9	2,0	0,7	0,7	1,3	2,0	
PRC	5,5	5,6	6,9	2,9	6,5	5,0	6,6	4,6	8,2	5,4	4,3	5,4	6,5	5,7	
DINI	0,3	0,1	0,3	0,4	0,1	0,9	1,0	0,9	0,3	0,6	0,4	0,4	1,0	0,5	
SDI	1,2	1,4	2,6	2,7	2,6	2,4	3,2	0,9	1,6	1,7	1,5	0,4	4,5	2,1	
PPI	6,3	7,7	5,9	4,2	2,1	5,1	2,5	5,1	4,2	4,1	5,1	4,9	9,2	5,1	
PDCI	5,7	2,8	5,5	4,5	7,5	4,3	6,2	4,6	3,9	4,6	2,6	5,6	3,8	4,8	
DS	32,1	37,2	38,7	40,8	44,4	43,9	45,0	31,6	38,1	42,5	41,2	47,0	27,5	39,4	
DEM.	8,7	7,0	9,0	8,6	7,1	8,0	7,8	9,2	8,9	8,3	7,7	3,8	9,3	8,0	
VERDI	2,9	2,2	2,8	2,1	2,1	1,6	1,3	2,3	3,0	1,3	1,3	1,3	3,0	2,1	
LEGA	2,3	2,1	1,5	1,6	1,9	1,3	1,1	2,5	1,9	2,7	1,3	2,0	4,0	2,0	
CCD	3,5	1,7	1,3	2,7	1,9	2,4	2,2	3,0	2,0	1,6	1,5	2,7	1,5	2,1	
FI	19,5	17,4	15,3	18,3	16,0	15,0	16,9	18,9	14,9	17,5	21,9	15,9	16,0	17,1	
AN	8,9	9,1	6,6	7,9	4,9	7,4	4,3	10,2	8,6	5,6	9,2	8,5	10,1	7,6	
	100	100	100	100	100	100	100	100	100	100	100	100	100	100	

RISULTATI



RISULTATI

Candidati	Sez.1	Sez.2	Sez.3	Sez.4	Sez.5	Sez.6	Sez.7	Sez.8	Sez.9	Sez.10	Sez.11	Sez.12	Sez.13	TOT.	%
Nanni - SL	3	3	4	2	5	0	3	1	9	5	1	2	2	40	0,5
Musghi - LDE	7	11	5	4	6	5	3	8	9	11	6	4	12	91	1,0
Gherardi - DC	11	28	18	17	10	14	8	17	14	14	4	3	8	166	1,9
Tedde - PRC	38	41	51	21	47	35	47	20	61	38	23	24	39	485	5,6
Prodi Vittorio	401	435	493	476	485	472	487	243	465	454	322	289	357	5.379	62,0
Mignardi -LEG	17	16	12	12	14	10	8	12	14	20	7	9	24	175	2,0
Davoli - POLO	225	208	179	226	168	179	174	146	192	179	175	122	172	2.345	27,0
	702	742	762	758	735	715	730	447	764	721	538	453	614	8.681	
														8.681	
Candidati	Sez.1	Sez.2	Sez.3	Sez.4	Sez.5	Sez.6	Sez.7	Sez.8	Sez.9	Sez.10	Sez.11	Sez.12	Sez.13	%	
Nanni - SL	0,4	0,4	0,5	0,3	0,7	0,0	0,4	0,2	1,2	0,7	0,2	0,4	0,3	0,5	
Musghi - LDE	1,0	1,5	0,7	0,5	0,8	0,7	0,4	1,8	1,2	1,5	1,1	0,9	2,0	1,0	
Gherardi - DC	1,6	3,8	2,4	2,2	1,4	2,0	1,1	3,8	1,8	1,9	0,7	0,7	1,3	1,9	
Tedde - PRC	5,4	5,5	6,7	2,8	6,4	4,9	6,4	4,5	8,0	5,3	4,3	5,3	6,4	5,6	
Prodi Vittorio	57,1	58,6	64,7	62,8	66,0	66,0	66,7	54,4	60,9	63,0	59,9	63,8	58,1	62,0	
Mignardi -LEG	2,4	2,2	1,6	1,6	1,9	1,4	1,1	2,7	1,8	2,8	1,3	2,0	3,9	2,0	
Davoli - POLO	32,1	28,0	23,5	29,8	22,9	25,0	23,8	32,7	25,1	24,8	32,5	26,9	28,0	27,0	
	100	100	100	100	100	100	100	100	100	100	100	100	100	100	

