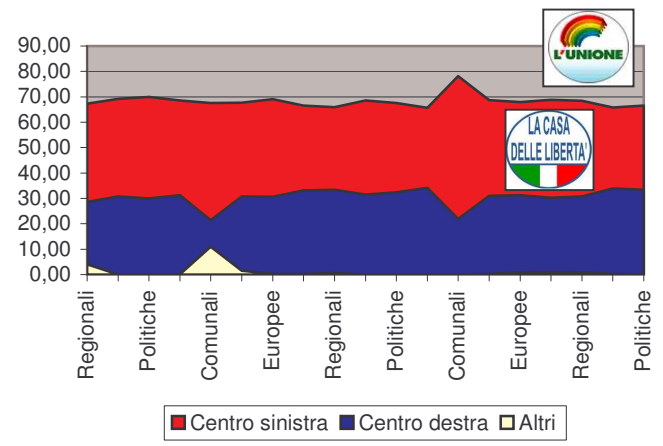


| ELEZIONI 1995-2006<br>Partito / Voti | Regionali                | Politiche     | Politiche                 | Politiche                   | Comunali    | Provinciali      | Europee     | Regionali              | Regionali                | Politiche     | Politiche                 | Comunali                    | Provinciali | Europee          | Regionali   | Regionali              | Politiche                | Politiche     |               |
|--------------------------------------|--------------------------|---------------|---------------------------|-----------------------------|-------------|------------------|-------------|------------------------|--------------------------|---------------|---------------------------|-----------------------------|-------------|------------------|-------------|------------------------|--------------------------|---------------|---------------|
|                                      | 1995 (liste provinciali) | 1996 (senato) | 1996 (camera uninominale) | 1996 (camera proporzionale) | 1999        | 1999 (consiglio) | 1999        | 2000 (liste regionali) | 2000 (liste provinciali) | 2001 (senato) | 2001 (camera uninominale) | 2001 (camera proporzionale) | 2004        | 2004 (consiglio) | 2004        | 2005 (liste regionali) | 2005 (liste provinciali) | 2006 (senato) | 2006 (camera) |
| UNITI NELL'ULIVO (2006 ULIVO)        |                          |               |                           |                             |             |                  |             |                        |                          |               |                           |                             |             | 4888             |             | 4688                   | 0                        | 5551          |               |
| FI                                   | 1521                     |               |                           | 1378                        |             | 1448             | 1648        |                        | 1530                     |               |                           |                             |             | 1443             | 1550        | 1295                   | 1587                     | 1650          |               |
| AN                                   | 513                      |               |                           | 841                         |             | 647              | 658         |                        | 725                      |               |                           |                             |             | 673              | 686         | 604                    | 962                      | 994           |               |
| PRC                                  | 785                      |               |                           | 876                         | 499         | 485              | 490         |                        | 507                      | 496           |                           |                             | 1111        | 822              | 729         | 563                    | 791                      | 663           |               |
| UDC (CCD-CDU)                        | 271                      |               |                           | 489                         |             | 347              | 221         |                        | 364                      |               |                           |                             |             | 302              | 254         | 379                    | 560                      | 609           |               |
| VERDI (2001 con SDI)                 | 197                      |               |                           | 184                         |             | 179              | 144         |                        | 185                      |               |                           |                             |             | 313              | 224         | 241                    |                          | 209           |               |
| PDCI                                 | 0                        |               |                           |                             | 414         | 404              | 194         |                        | 252                      |               |                           |                             |             | 243              | 254         | 236                    |                          | 231           |               |
| LEGA (oggi Lega Nord)                | 163                      | 333           |                           | 316                         |             | 169              | 123         |                        | 119                      |               |                           |                             |             | 183              | 174         | 178                    | 177                      | 203           |               |
| IDV - DI PIETRO                      |                          |               |                           |                             |             |                  |             |                        |                          | 182           | 226                       | 242                         |             | 207              | 179         | 105                    | 201                      | 165           |               |
| Alternativa Sociale                  |                          |               |                           |                             |             |                  |             |                        |                          |               |                           |                             |             | 79               | 65          | 91                     | 66                       | 46            |               |
| Udeur (2006 Popolari Udeur)          |                          |               |                           |                             |             |                  | 4           |                        |                          |               |                           |                             |             | 12               | 17          | 24                     | 43                       | 46            |               |
| Pensionati                           |                          |               |                           |                             |             |                  | 50          |                        |                          |               |                           |                             |             |                  | 58          |                        | 77                       | 69            |               |
| PRI                                  | 24                       |               |                           |                             |             |                  | 20          |                        |                          |               |                           |                             |             | 61               |             |                        |                          | 10            |               |
| Fiamma tricolore (ora MSFT)          |                          |               |                           |                             |             |                  |             |                        |                          |               |                           |                             |             |                  | 25          |                        |                          | 33            |               |
| DS (2006 CAMERA DS+DL)               | 4196                     |               |                           | 4156                        |             | 3338             | 3477        |                        | 3443                     |               |                           |                             |             | 3537             |             |                        |                          | 3607          |               |
| MARGHERITA (2006 CAMERA con DS)      |                          |               |                           |                             |             |                  |             |                        | 319                      |               |                           |                             |             | 944              |             |                        |                          | 1030          |               |
| DC + NUOVO PSI                       |                          |               |                           |                             |             |                  |             |                        |                          |               |                           |                             |             |                  |             |                        |                          | 37            |               |
| Insieme con l'Unione (Verdi+PDCI)    |                          |               |                           |                             |             |                  |             |                        |                          |               |                           |                             |             |                  |             |                        |                          | 584           |               |
| PSDI                                 |                          |               |                           |                             |             |                  |             |                        |                          |               |                           |                             |             |                  |             |                        |                          | 20            |               |
| Movimento Repubblicani Europei       |                          |               |                           |                             |             |                  |             |                        |                          |               |                           |                             |             |                  |             |                        |                          | 17            |               |
| La Rosa nel Pugno                    |                          |               |                           |                             |             |                  |             |                        |                          |               |                           |                             |             |                  |             |                        |                          | 262           |               |
| NOEURO                               |                          |               |                           |                             |             |                  |             |                        |                          |               |                           |                             |             |                  |             |                        |                          | 17            |               |
| NUOVO PSI                            |                          |               |                           |                             |             |                  |             |                        |                          |               |                           |                             |             | 102              | 94          | 191                    | 105                      |               |               |
| CONSUMATORI                          |                          |               |                           |                             |             |                  | 7           |                        |                          |               |                           |                             |             |                  |             | 94                     | 74                       |               |               |
| BONINO - PANNELLA                    | 93                       | 126           |                           | 162                         |             |                  | 469         | 207                    | 175                      | 112           | 172                       | 157                         |             |                  | 147         |                        |                          |               |               |
| Verdi Verdi                          |                          |               |                           |                             |             |                  |             |                        |                          |               |                           |                             |             |                  | 32          |                        |                          |               |               |
| Lega per l'autonomia                 |                          |               |                           |                             |             |                  |             |                        |                          |               |                           |                             |             |                  | 25          |                        |                          |               |               |
| Patto Segni                          | 347                      |               |                           |                             |             |                  |             |                        |                          |               |                           |                             |             |                  | 18          |                        |                          |               |               |
| SVP                                  |                          |               |                           |                             |             |                  | 2           |                        |                          |               |                           |                             |             |                  | 18          |                        |                          |               |               |
| MSI-F - Rauti                        |                          |               |                           | 25                          |             |                  | 65          |                        |                          |               |                           |                             |             |                  | 13          |                        |                          |               |               |
| PAESE NUOVO                          |                          |               |                           |                             |             |                  |             |                        |                          |               |                           |                             |             |                  | 6           |                        |                          |               |               |
| Altri                                |                          |               |                           | 13                          | 974         | 0                |             | 23                     |                          |               |                           |                             |             |                  | 6           |                        |                          |               |               |
| Azione popolare                      |                          |               |                           |                             |             |                  |             |                        | 20                       |               |                           |                             |             |                  |             |                        |                          |               |               |
| CITO                                 |                          |               |                           |                             |             |                  | 5           |                        |                          |               |                           |                             |             |                  |             |                        |                          |               |               |
| D.E.                                 |                          |               |                           |                             |             |                  |             |                        |                          | 181           | 216                       | 140                         |             |                  |             |                        |                          |               |               |
| Democratici                          |                          |               |                           |                             |             | 682              | 739         |                        | 433                      |               |                           |                             |             |                  |             |                        |                          |               |               |
| DINI                                 |                          |               |                           | 406                         |             | 42               | 38          |                        |                          |               |                           |                             |             |                  |             |                        |                          |               |               |
| Governare l'E.R.                     |                          |               |                           |                             |             |                  |             |                        | 11                       |               |                           |                             |             |                  |             |                        |                          |               |               |
| LDE                                  |                          |               |                           |                             |             | 91               |             |                        |                          |               |                           |                             |             |                  |             |                        |                          |               |               |
| LIGA                                 |                          |               |                           |                             |             |                  | 15          |                        |                          |               |                           |                             |             |                  |             |                        |                          |               |               |
| Lista Ruocco                         |                          |               |                           |                             |             |                  |             |                        |                          |               |                           |                             |             | 22               |             |                        |                          |               |               |
| Mov. Scorporo                        |                          |               |                           |                             |             |                  |             |                        |                          |               |                           |                             |             | 2                |             |                        |                          |               |               |
| Partito socialista s.d.              |                          |               |                           |                             |             |                  |             |                        | 25                       |               |                           |                             |             |                  |             |                        |                          |               |               |
| PPI popolari                         | 585                      |               |                           | 916                         |             | 429              | 368         |                        |                          |               |                           |                             |             |                  |             |                        |                          |               |               |
| PPI scudo crociato                   |                          |               |                           |                             |             |                  |             |                        |                          |               |                           |                             |             |                  | 35          |                        |                          |               |               |
| Sdi (nel 2001 erano con i Verdi)     |                          |               |                           |                             |             | 181              | 177         |                        | 195                      |               |                           |                             |             | 174              |             |                        |                          |               |               |
| Sgarbi (nel 2004 era con Pri)        |                          |               |                           |                             |             |                  |             |                        | 50                       |               |                           |                             |             | 0                | 35          |                        |                          |               |               |
| SL                                   |                          |               |                           |                             |             | 39               |             |                        |                          |               |                           |                             |             |                  |             |                        |                          |               |               |
| Lista civica Medicina                |                          |               |                           |                             |             |                  |             |                        |                          |               |                           |                             | 2107        |                  |             |                        |                          |               |               |
| Centrosinistra (per Nara Rebecchi)   |                          |               |                           |                             | 5058        |                  |             | 5819                   |                          |               |                           |                             | 6415        |                  |             | 6441                   |                          |               |               |
| Ulivo (per Rutelli)                  |                          | 6007          | 6723                      |                             |             |                  |             |                        |                          | 5546          | 6321                      |                             |             |                  |             |                        |                          |               |               |
| La Casa delle Libertà (ex Polo)      |                          | 2394          | 2883                      |                             | 1891        |                  |             | 3001                   |                          | 2728          | 3007                      |                             |             |                  |             | 2735                   |                          |               |               |
| <b>TOTALE VOTI VALIDI</b>            | <b>8695</b>              | <b>8860</b>   | <b>9606</b>               | <b>9762</b>                 | <b>8836</b> | <b>8481</b>      | <b>8914</b> | <b>9050</b>            | <b>8353</b>              | <b>9245</b>   | <b>9942</b>               | <b>9989</b>                 | <b>9633</b> | <b>9144</b>      | <b>9588</b> | <b>9361</b>            | <b>8558</b>              | <b>10044</b>  | <b>10773</b>  |
| Schede Bianche                       | 289                      | 212           | 282                       | 178                         | 407         | 521              | 356         | 192                    | 192                      | 169           | 227                       | 181                         | 277         | 446              | 264         | 124                    | 124                      | 129           | 114           |
| Schede Nulle                         | 266                      | 126           | 243                       | 191                         | 209         | 259              | 194         | 354                    | 354                      | 147           | 187                       | 187                         | 150         | 282              | 216         | 292                    | 293                      | 155           | 187           |
| Voti Nulli                           | 0                        | 0             | 0                         | 0                           | 0           | 0                | 0           | 0                      | 0                        | 0             | 0                         | 0                           | 0           | 0                | 0           | 0                      | 0                        | 0             |               |
| Contestati                           | 0                        | 0             | 0                         | 0                           | 0           | 0                | 1           | 1                      | 1                        | 0             | 0                         | 0                           | 0           | 0                | 3           | 0                      | 0                        | 0             |               |
| <b>TOTALE VOTI NON VALIDI</b>        | <b>555</b>               | <b>338</b>    | <b>525</b>                | <b>369</b>                  | <b>616</b>  | <b>780</b>       | <b>551</b>  | <b>547</b>             | <b>547</b>               | <b>316</b>    | <b>414</b>                | <b>368</b>                  | <b>427</b>  | <b>728</b>       | <b>483</b>  | <b>416</b>             | <b>417</b>               | <b>284</b>    | <b>301</b>    |
| Elettori                             | 10842                    | 9907          | 10890                     | 10890                       | 11178       | 11177            | 11177       | 11290                  | 11290                    | 10541         | 11415                     | 11415                       | 11960       | 11956            | 11961       | 12103                  | 12103                    | 11314         | 12130         |
| Votanti                              | 9250                     | 9198          | 10131                     | 10131                       | 9452        | 9261             | 9465        | 9597                   | 8900                     | 9561          | 10356                     | 10357                       | 10060       | 9872             | 10071       | 9777                   | 8975                     | 10328         | 11074         |

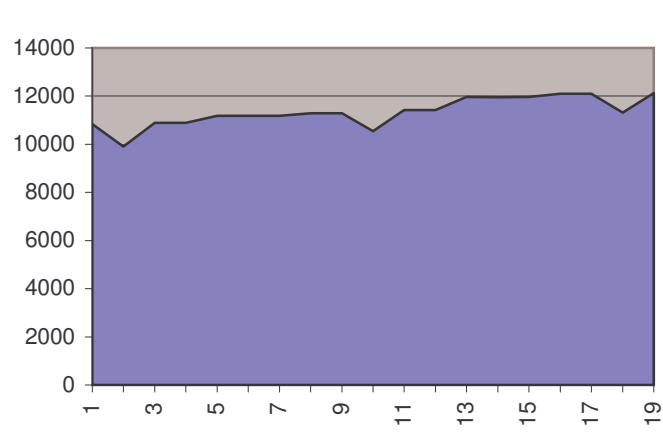
| ELEZIONI 1995-2006<br>Partito / Voti | Politiche 1996                           |                               |  |  | Comunali<br>1999 | Provinciali<br>1999<br>(consiglio) | Regionali<br>2000 (liste<br>regionali) | Regionali<br>2000 (liste<br>provinciali) | Politiche<br>2001<br>(senato) | Politiche<br>2001<br>(camera<br>uninomine) | Politiche<br>2001<br>(proporziona<br>le) | Comunali<br>2004 | Provinciali<br>2004<br>(consiglio) | Europee<br>2004 | Regionali<br>2005 (liste<br>regionali) | Regionali<br>2005 (liste<br>provinciali) | Politiche<br>2006<br>(senato) | Politiche<br>2006<br>(camera) |
|--------------------------------------|--|-------------------------------|--|--|------------------|------------------------------------|--|--|-------------------------------|--|--|------------------|------------------------------------|-----------------|--|--|-------------------------------|-------------------------------|
|                                      | Regionali<br>1995 (liste<br>provinciali) | Politiche<br>1996<br>(senato) | Politiche<br>1996<br>(camera<br>uninomine) | Politiche<br>1996<br>(camera<br>proporzional<br>e) |                  |                                    |  |  |                               |  |  |                  |                                    |                 |  |  |                               |                               |
| UNITI NELL'ULIVO (2006 ULIVO)        | 0,00                                     | 0,00                          | 0,00                                       | 0,00   | 0,00             | 0,00                               | 0,00                                   | 0,00                                     | 0,00                          | 0,00                                       | 0,00                                     | 0,00             | 0,00                               | 0,00            | 0,00                                   | 0,00                                     | 0,00                          | 0,00                          |
| FI                                   | 17,49                                    | 0,00                          | 0,00                                       | 14,12  | 0,00             | 17,07                              | 18,49                                  | 0,00                                     | 18,32                         | 0,00                                       | 0,00                                     | 19,57            | 0,00                               | 15,78           | 16,17                                  | 0,00                                     | 15,13                         | 15,80                         |
| AN                                   | 5,90                                     | 0,00                          | 0,00                                       | 8,62   | 0,00             | 7,63                               | 7,38                                   | 0,00                                     | 8,68                          | 0,00                                       | 0,00                                     | 8,62             | 0,00                               | 7,36            | 7,15                                   | 0,00                                     | 7,06                          | 9,58                          |
| PRC                                  | 9,03                                     | 0,00                          | 0,00                                       | 8,97   | 5,65             | 5,72                               | 5,50                                   | 0,00                                     | 6,07                          | 5,37                                       | 0,00                                     | 5,84             | 11,53                              | 8,99            | 7,60                                   | 0,00                                     | 6,58                          | 7,88                          |
| UDC (CCD-CDU)                        | 3,12                                     | 0,00                          | 0,00                                       | 5,01   | 0,00             | 4,09                               | 2,48                                   | 0,00                                     | 4,36                          | 0,00                                       | 0,00                                     | 2,36             | 0,00                               | 3,30            | 2,65                                   | 0,00                                     | 4,43                          | 5,58                          |
| VERDI (2001 con SDI)                 | 2,27                                     | 0,00                          | 0,00                                       | 1,88   | 0,00             | 2,11                               | 1,62                                   | 0,00                                     | 2,21                          | 0,00                                       | 0,00                                     | 2,37             | 0,00                               | 3,42            | 2,34                                   | 0,00                                     | 2,82                          | 0,00                          |
| PDCI                                 | 0,00                                     | 0,00                          | 0,00                                       | 0,00   | 4,69             | 4,76                               | 2,18                                   | 0,00                                     | 3,02                          | 0,00                                       | 0,00                                     | 2,10             | 0,00                               | 2,66            | 2,65                                   | 0,00                                     | 2,76                          | 0,00                          |
| LEGA (oggi Lega Nord)                | 1,87                                     | 3,76                          | 0,00                                       | 3,24   | 0,00             | 1,99                               | 1,38                                   | 0,00                                     | 1,42                          | 0,00                                       | 0,00                                     | 1,21             | 0,00                               | 2,00            | 1,81                                   | 0,00                                     | 2,08                          | 1,76                          |
| IDV - DI PIETRO                      | 0,00                                     | 0,00                          | 0,00                                       | 0,00   | 0,00             | 0,00                               | 0,00                                   | 0,00                                     | 0,00                          | 1,97                                       | 2,27                                     | 2,42             | 0,00                               | 2,26            | 1,87                                   | 0,00                                     | 1,23                          | 2,00                          |
| Alternativa Sociale                  | 0,00                                     | 0,00                          | 0,00                                       | 0,00   | 0,00             | 0,00                               | 0,00                                   | 0,00                                     | 0,00                          | 0,00                                       | 0,00                                     | 0,00             | 0,00                               | 0,86            | 0,68                                   | 0,97                                     | 0,77                          | 0,46                          |
| Udeur (2006 Popolari Udeur)          | 0,00                                     | 0,00                          | 0,00                                       | 0,00   | 0,00             | 0,00                               | 0,04                                   | 0,00                                     | 0,00                          | 0,00                                       | 0,00                                     | 0,00             | 0,00                               | 0,13            | 0,18                                   | 0,00                                     | 0,28                          | 0,43                          |
| Pensionati                           | 0,00                                     | 0,00                          | 0,00                                       | 0,00   | 0,00             | 0,00                               | 0,56                                   | 0,00                                     | 0,00                          | 0,00                                       | 0,00                                     | 0,00             | 0,00                               | 0,00            | 0,60                                   | 0,00                                     | 0,00                          | 0,77                          |
| PRI                                  | 0,28                                     | 0,00                          | 0,00                                       | 0,00   | 0,00             | 0,00                               | 0,22                                   | 0,00                                     | 0,00                          | 0,00                                       | 0,00                                     | 0,00             | 0,00                               | 0,67            | 0,00                                   | 0,00                                     | 0,00                          | 0,10                          |
| Fiamma tricolore (ora MSFT)          | 0,00                                     | 0,00                          | 0,00                                       | 0,00   | 0,00             | 0,00                               | 0,00                                   | 0,00                                     | 0,00                          | 0,00                                       | 0,00                                     | 0,00             | 0,00                               | 0,00            | 0,26                                   | 0,00                                     | 0,00                          | 0,33                          |
| DS (2006 CAMERA DS+DL)               | 48,26                                    | 0,00                          | 0,00                                       | 42,57  | 0,00             | 39,36                              | 39,01                                  | 0,00                                     | 41,22                         | 0,00                                       | 0,00                                     | 35,64            | 0,00                               | 38,68           | 0,00                                   | 0,00                                     | 0,00                          | 35,91                         |
| MARGHERITA (2006 CAMERA con DS)      | 0,00                                     | 0,00                          | 0,00                                       | 0,00   | 0,00             | 0,00                               | 0,00                                   | 0,00                                     | 3,82                          | 0,00                                       | 0,00                                     | 15,79            | 0,00                               | 10,32           | 0,00                                   | 0,00                                     | 0,00                          | 10,25                         |
| DC + NUOVO PSI                       | 0,00                                     | 0,00                          | 0,00                                       | 0,00   | 0,00             | 0,00                               | 0,00                                   | 0,00                                     | 0,00                          | 0,00                                       | 0,00                                     | 0,00             | 0,00                               | 0,00            | 0,00                                   | 0,00                                     | 0,00                          | 0,37                          |
| Insieme con l'Unione (Verdi+PDCI)    | 0,00                                     | 0,00                          | 0,00                                       | 0,00   | 0,00             | 0,00                               | 0,00                                   | 0,00                                     | 0,00                          | 0,00                                       | 0,00                                     | 0,00             | 0,00                               | 0,00            | 0,00                                   | 0,00                                     | 0,00                          | 5,81                          |
| PSDI                                 | 0,00                                     | 0,00                          | 0,00                                       | 0,00   | 0,00             | 0,00                               | 0,00                                   | 0,00                                     | 0,00                          | 0,00                                       | 0,00                                     | 0,00             | 0,00                               | 0,00            | 0,00                                   | 0,00                                     | 0,00                          | 0,20                          |
| Movimento Repubblicani Europei       | 0,00                                     | 0,00                          | 0,00                                       | 0,00   | 0,00             | 0,00                               | 0,00                                   | 0,00                                     | 0,00                          | 0,00                                       | 0,00                                     | 0,00             | 0,00                               | 0,00            | 0,00                                   | 0,00                                     | 0,00                          | 0,17                          |
| La Rosa nel Pugno                    | 0,00                                     | 0,00                          | 0,00                                       | 0,00   | 0,00             | 0,00                               | 0,00                                   | 0,00                                     | 0,00                          | 0,00                                       | 0,00                                     | 0,00             | 0,00                               | 0,00            | 0,00                                   | 0,00                                     | 0,00                          | 2,61                          |
| NOEURO                               | 0,00                                     | 0,00                          | 0,00                                       | 0,00   | 0,00             | 0,00                               | 0,00                                   | 0,00                                     | 0,00                          | 0,00                                       | 0,00                                     | 0,00             | 0,00                               | 0,00            | 0,00                                   | 0,00                                     | 0,00                          | 0,16                          |
| NUOVO PSI                            | 0,00                                     | 0,00                          | 0,00                                       | 0,00   | 0,00             | 0,00                               | 0,00                                   | 0,00                                     | 0,00                          | 0,00                                       | 0,00                                     | 1,02             | 0,00                               | 1,03            | 1,99                                   | 0,00                                     | 1,23                          | 0,00                          |
| CONSUMATORI                          | 0,00                                     | 0,00                          | 0,00                                       | 0,00   | 0,00             | 0,00                               | 0,08                                   | 0,00                                     | 0,00                          | 0,00                                       | 0,00                                     | 0,00             | 0,00                               | 0,00            | 1,00                                   | 0,86                                     | 0,00                          | 0,00                          |
| BONINO - PANNELLA                    | 1,07                                     | 1,42                          | 0,00                                       | 1,66   | 0,00             | 0,00                               | 5,26                                   | 2,29                                     | 2,10                          | 1,21                                       | 1,73                                     | 1,57             | 0,00                               | 0,00            | 1,53                                   | 0,00                                     | 0,00                          | 0,00                          |
| Verdi Verdi                          | 0,00                                     | 0,00                          | 0,00                                       | 0,00   | 0,00             | 0,00                               | 0,00                                   | 0,00                                     | 0,00                          | 0,00                                       | 0,00                                     | 0,00             | 0,00                               | 0,33            | 0,00                                   | 0,00                                     | 0,00                          | 0,00                          |
| Lega per l'autonomia                 | 0,00                                     | 0,00                          | 0,00                                       | 0,00   | 0,00             | 0,00                               | 0,00                                   | 0,00                                     | 0,00                          | 0,00                                       | 0,00                                     | 0,00             | 0,00                               | 0,26            | 0,00                                   | 0,00                                     | 0,00                          | 0,00                          |
| Patto Segni                          | 3,99                                     | 0,00                          | 0,00                                       | 0,00   | 0,00             | 0,00                               | 0,00                                   | 0,00                                     | 0,00                          | 0,00                                       | 0,00                                     | 0,00             | 0,00                               | 0,19            | 0,00                                   | 0,00                                     | 0,00                          | 0,00                          |
| SVP                                  | 0,00                                     | 0,00                          | 0,00                                       | 0,00   | 0,00             | 0,00                               | 0,02                                   | 0,00                                     | 0,00                          | 0,00                                       | 0,00                                     | 0,00             | 0,00                               | 0,19            | 0,00                                   | 0,00                                     | 0,00                          | 0,00                          |
| MSI-F - Rauti                        | 0,00                                     | 0,00                          | 0,00                                       | 0,26   | 0,00             | 0,00                               | 0,73                                   | 0,00                                     | 0,00                          | 0,00                                       | 0,00                                     | 0,00             | 0,00                               | 0,14            | 0,00                                   | 0,00                                     | 0,00                          | 0,00                          |
| PAESE NUOVO                          | 0,00                                     | 0,00                          | 0,00                                       | 0,00   | 0,00             | 0,00                               | 0,00                                   | 0,00                                     | 0,00                          | 0,00                                       | 0,00                                     | 0,06             | 0,00                               | 0,06            | 0,00                                   | 0,00                                     | 0,00                          | 0,00                          |
| Altri                                | 0,00                                     | 0,00                          | 0,00                                       | 0,13   | 11,02            | 0,00                               | 0,00                                   | 0,25                                     | 0,00                          | 0,00                                       | 0,00                                     | 0,00             | 0,00                               | 0,00            | 0,00                                   | 0,00                                     | 0,00                          | 0,00                          |
| Azione popolare                      | 0,00                                     | 0,00                          | 0,00                                       | 0,00   | 0,00             | 0,00                               | 0,00                                   | 0,00                                     | 0,24                          | 0,00                                       | 0,00                                     | 0,00             | 0,00                               | 0,00            | 0,00                                   | 0,00                                     | 0,00                          | 0,00                          |
| CITO                                 | 0,00                                     | 0,00                          | 0,00                                       | 0,00   | 0,00             | 0,00                               | 0,06                                   | 0,00                                     | 0,00                          | 0,00                                       | 0,00                                     | 0,00             | 0,00                               | 0,00            | 0,00                                   | 0,00                                     | 0,00                          | 0,00                          |
| D.E.                                 | 0,00                                     | 0,00                          | 0,00                                       | 0,00   | 0,00             | 0,00                               | 0,00                                   | 0,00                                     | 1,96                          | 2,17                                       | 1,40                                     | 0,00             | 0,00                               | 0,00            | 0,00                                   | 0,00                                     | 0,00                          | 0,00                          |
| Democratici                          | 0,00                                     | 0,00                          | 0,00                                       | 0,00   | 0,00             | 8,04                               | 8,29                                   | 0,00                                     | 5,18                          | 0,00                                       | 0,00                                     | 0,00             | 0,00                               | 0,00            | 0,00                                   | 0,00                                     | 0,00                          | 0,00                          |
| DINI                                 | 0,00                                     | 0,00                          | 0,00                                       | 4,16   | 0,00             | 0,50                               | 0,43                                   | 0,00                                     | 0,00                          | 0,00                                       | 0,00                                     | 0,00             | 0,00                               | 0,00            | 0,00                                   | 0,00                                     | 0,00                          | 0,00                          |
| Governare l'E.R.                     | 0,00                                     | 0,00                          | 0,00                                       | 0,00   | 0,00             | 0,00                               | 0,00                                   | 0,00                                     | 0,13                          | 0,00                                       | 0,00                                     | 0,00             | 0,00                               | 0,00            | 0,00                                   | 0,00                                     | 0,00                          | 0,00                          |
| LDE                                  | 0,00                                     | 0,00                          | 0,00                                       | 0,00   | 0,00             | 1,07                               | 0,00                                   | 0,00                                     | 0,00                          | 0,00                                       | 0,00                                     | 0,00             | 0,00                               | 0,00            | 0,00                                   | 0,00                                     | 0,00                          | 0,00                          |
| LIGA                                 | 0,00                                     | 0,00                          | 0,00                                       | 0,00   | 0,00             | 0,00                               | 0,17                                   | 0,00                                     | 0,00                          | 0,00                                       | 0,00                                     | 0,00             | 0,00                               | 0,00            | 0,00                                   | 0,00                                     | 0,00                          | 0,00                          |
| Lista Ruocco                         | 0,00                                     | 0,00                          | 0,00                                       | 0,00   | 0,00             | 0,00                               | 0,00                                   | 0,00                                     | 0,00                          | 0,00                                       | 0,00                                     | 0,00             | 0,24                               | 0,00            | 0,00                                   | 0,00                                     | 0,00                          | 0,00                          |
| Mov. Scorporo                        | 0,00                                     | 0,00                          | 0,00                                       | 0,00   | 0,00             | 0,00                               | 0,00                                   | 0,00                                     | 0,00                          | 0,00                                       | 0,02                                     | 0,00             | 0,00                               | 0,00            | 0,00                                   | 0,00                                     | 0,00                          | 0,00                          |
| Partito socialista s.d.              | 0,00                                     | 0,00                          | 0,00                                       | 0,00   | 0,00             | 0,00                               | 0,00                                   | 0,00                                     | 0,30                          | 0,00                                       | 0,00                                     | 0,00             | 0,00                               | 0,00            | 0,00                                   | 0,00                                     | 0,00                          | 0,00                          |
| PPI popolari                         | 6,73                                     | 0,00                          | 0,00                                       | 9,38   | 0,00             | 5,06                               | 4,13                                   | 0,00                                     | 0,00                          | 0,00                                       | 0,00                                     | 0,00             | 0,00                               | 0,00            | 0,00                                   | 0,00                                     | 0,00                          | 0,00                          |
| PPI scudo crociato                   | 0,00                                     | 0,00                          | 0,00                                       | 0,00   | 0,00             | 0,00                               | 0,00                                   | 0,00                                     | 0,00                          | 0,00                                       | 0,00                                     | 0,00             | 0,38                               | 0,00            | 0,00                                   | 0,00                                     | 0,00                          | 0,00                          |
| Sdi (nel 2001 erano con i Verdi)     | 0,00                                     | 0,00                          | 0,00                                       | 0,00   | 0,00             | 2,13                               | 1,99                                   | 0,00                                     | 2,33                          | 0,00                                       | 0,00                                     | 0,00             | 0,00                               | 1,90            | 0,00                                   | 0,00                                     | 0,00                          | 0,00                          |
| Sgarbi (nel 2004 era con Pri)        | 0,00                                     | 0,00                          | 0,00                                       | 0,00   | 0,00             | 0,00                               | 0,00                                   | 0,00                                     | 0,60                          | 0,00                                       | 0,00                                     | 0,00             | 0,00                               | 0,37            | 0,00                                   | 0,00                                     | 0,00                          | 0,00                          |
| SL                                   | 0,00                                     | 0,00                          | 0,00                                       | 0,00   | 0,00             | 0,46                               | 0,00                                   | 0,00                                     | 0,00                          | 0,00                                       | 0,00                                     | 0,00             | 0,00                               | 0,00            | 0,00                                   | 0,00                                     | 0,00                          | 0,00                          |
| Lista civica Medicina                | 0,00                                     | 0,00                          | 0,00                                       | 0,00   | 0,00             | 0,00                               | 0,00                                   | 0,00                                     | 0,00                          | 0,00                                       | 21,87                                    | 0,00             | 0,00                               | 0,00            | 0,00                                   | 0,00                                     | 0,00                          | 0,00                          |
| Centrosinistra (per Nara Rebecchi)   | 0,00                                     | 0,00                          | 0,00                                       | 0,00   | 57,24            | 0,00                               | 0,00                                   | 64,30                                    | 0,00                          | 0,00                                       | 0,00                                     | 66,59            | 0,00                               | 0,00            | 68,81                                  | 0,00                                     | 0,00                          | 0,00                          |
| Ulivo (per Rutelli)                  | 0,00                                     | 67,80                         | 69,99                                      | 0,00   | 0,00             | 0,00                               | 0,00                                   | 0,00                                     | 59,99                         | 63,58                                      | 0,00                                     | 0,00             | 0,00                               | 0,00            | 0,00                                   | 0,00                                     | 0,00                          | 0,00                          |
| La Casa delle Libertà (ex Polo)      | 0,00                                     | 27,02                         | 30,01                                      | 0,00   | 21,40            | 0,00                               | 0,00                                   | 33,16                                    | 0,00                          | 29,51                                      | 30,25                                    | 0,00             | 0,00                               | 0,00            | 29,22                                  | 0,00                                     | 0,00                          | 0,00                          |
| <b>TOTALE VOTI VALIDI</b>            | <b>100,00</b>                            | <b>100,00</b>                 | <b>100,00</b>                              | <b>100,00</b>                                      | <b>100,00</b>    | <b>100,00</b>                      | <b>100,00</b>                          | <b>100,00</b>                            | <b>100,00</b>                 | <b>100,00</b>                              | <b>100,00</b>                            | <b>100,00</b>    | <b>100,00</b>                      | <b>100,00</b>   | <b>100,00</b>                          | <b>100,00</b>                            | <b>100,00</b>                 | <b>100,00</b>                 |
| Schede Bianche                       | 3,12                                     | 2,30                          | 2,78                                       | 1,76   | 4,31             | 5,63                               | 3,76                                   | 2,00                                     | 2,16                          | 1,77                                       | 2,19                                     | 1,75             | 2,75                               | 4,52            | 2,62                                   | 1,27                                     | 1,38                          | 1,25                          |
| Schede Nulle                         | 2,88                                     | 1,37                          | 2,40                                       | 1,89   | 2,21             | 2,80                               | 2,05                                   | 3,69                                     | 3,98                          | 1,54                                       | 1,81                                     | 1,81             | 1,49                               | 2,86            | 2,14                                   | 2,99                                     | 3,26                          | 1,50                          |
| Voti Nulli                           | 0,00                                     | 0,00                          | 0,00                                       | 0,00   | 0,00             | 0,00                               | 0,00                                   | 0,00                                     | 0,00                          | 0,00                                       | 0,00                                     | 0,00             | 0,00                               | 0,00            | 0,00                                   | 0,00                                     | 0,00                          | 0,00                          |
| Contestati                           | 0,00                                     | 0,00                          | 0,00                                       | 0,00   | 0,00             | 0,00                               | 0,01                                   | 0,01                                     | 0,01                          | 0,00                                       | 0,00                                     | 0,00             | 0,00                               | 0,03            | 0,00                                   | 0,00                                     | 0,00                          | 0,00                          |
| <b>TOTALE VOTI NON VALIDI</b>        | <b>6,00</b>                              | <b>3,67</b>                   | <b>5,18</b>                                | <b>3,64</b>  | <b>6,52</b>      | <b>8,42</b>                        | <b>5,82</b>                            | <b>5,70</b>                              | <b>6,15</b>                   | <b>3,31</b>                                | <b>4,00</b>                              | <b>3,55</b>      | <b>4,24</b>                        | <b>7,37</b>     | <b>4,80</b>                            | <b>4,25</b>                              | <b>4,65</b>                   | <b>2,75</b>                   |
| <b>Votanti</b>                       | <b>85,32</b>                             | <b>92,84</b>                  | <b>93,03</b>                               | <b>93,03</b>                                       | <b>84,56</b>     | <b>82,86</b>                       | <b>84,68</b>                           | <b>85,00</b>                             | <b>78,83</b>                  | <b>90,70</b>                               | <b>90,72</b>                             | <b>90,73</b>     | <b>84,11</b>                       | <b>82,57</b>    | <b>84,20</b>                           | <b>80,78</b>                             | <b>74,16</b>                  | <b>91,29</b>                  |

| Ipotesi aggregazioni per liste sulla base coalizioni 2006: | Regionali 1995 (liste provinciali) |               | Politiche 1996 (camera uninominale) |               | Politiche 1996 (camera proporzionale) |       | Provinciali 1999 (consiglio Europee) |       | Regionali 2000 (liste provinciali) |                        | Politiche 2001 (camera uninominale) |               | Politiche 2001 (proporzionale) |       | Provinciali 2004 (consiglio Europee) |       | Regionali 2005 (liste provinciali) |                        | Politiche 2006 (senato) | Politiche 2006 (camera) |
|--|------------------------------------|---------------|-------------------------------------|---------------|---------------------------------------|-------|--------------------------------------|-------|------------------------------------|------------------------|-------------------------------------|---------------|--------------------------------|-------|--------------------------------------|-------|------------------------------------|------------------------|-------------------------|-------------------------|
|  | 1995 (liste provinciali)           | 1996 (senato) | 1996 (camera)                       | 1996 (camera) | 1999                                  | 1999  | 1999                                 | 1999  | 2000 (liste regionali)             | 2000 (liste regionali) | 2001 (senato)                       | 2001 (camera) | 2001 (proporzionale)           | 2004  | 2004                                 | 2004  | 2005 (liste regionali)             | 2005 (liste regionali) | 2006 (senato)           | 2006 (camera)           |
| <b>Centro sinistra</b>                                     | 67,35                              | 69,22         | 69,99                               | 68,63         | 67,58                                 | 67,68 | 69,02                                | 66,59 | 65,95                              | 68,53                  | 67,58                               | 65,73         | 78,13                          | 68,76 | 67,94                                | 68,81 | 68,44                              | 65,83                  | 66,56                   |                         |
| <b>Centro destra</b>                                       | 28,66                              | 30,78         | 30,01                               | 31,23         | 21,40                                 | 30,79 | 30,68                                | 33,16 | 33,38                              | 31,47                  | 32,42                               | 34,19         | 21,87                          | 31,00 | 31,22                                | 30,19 | 30,70                              | 33,97                  | 33,44                   |                         |
| <b>Altri</b>   | 3,99                               | 0,00          | 0,00                                | 0,13          | 11,02                                 | 1,53  | 0,30                                 | 0,25  | 0,67                               | 0,00                   | 0,00                                | 0,08          | 0,00                           | 0,24  | 0,84                                 | 1,00  | 0,86                               | 0,20                   | 0,00                    |                         |
| <b>ULIVO (DS+MARGHERITA + liste unitarie)</b>              | 54,99                              | 67,80         | 69,99                               | 56,12         | 57,24                                 | 52,95 | 51,85                                | 64,30 | 50,35                              | 59,99                  | 63,58                               | 51,43         | 66,59                          | 49,39 | 50,98                                | 68,81 | 54,78                              | 46,17                  | 51,53                   |                         |
| <b>CDL (FI+AN+UDC + liste unitarie)</b>                    | 26,51                              | 27,02         | 30,01                               | 27,74         | 21,40                                 | 28,79 | 28,35                                | 33,16 | 31,35                              | 29,51                  | 30,25                               | 30,55         | 21,87                          | 26,44 | 25,97                                | 29,22 | 26,62                              | 30,95                  | 30,20                   |                         |

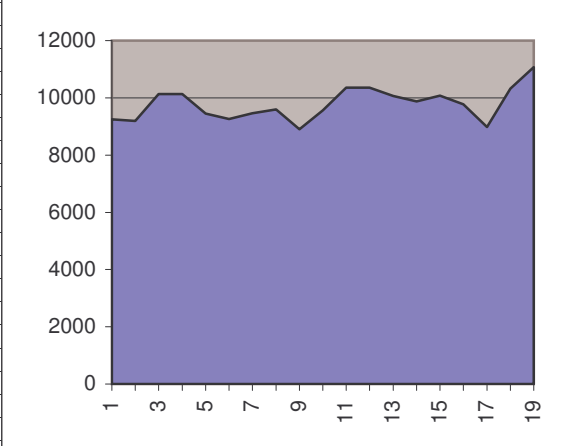
Confronto CS CD 1995-2006



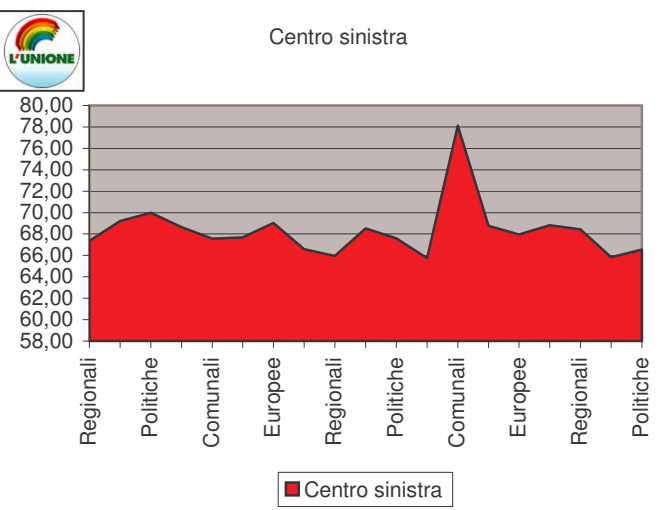
Elettori 1995 - 2006



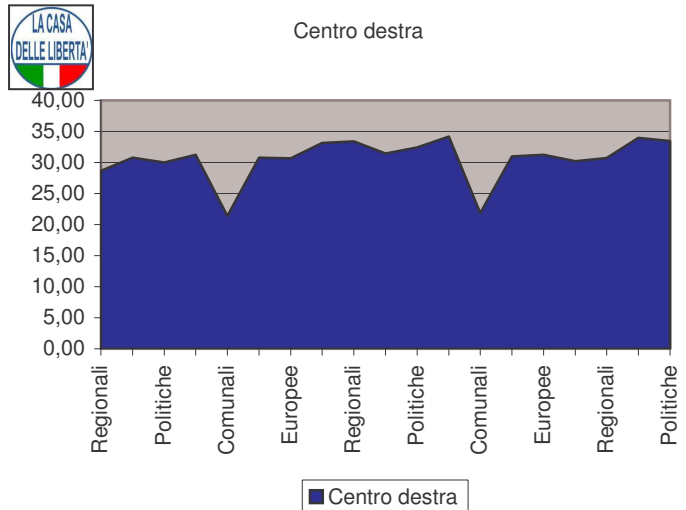
Votanti 1995 - 2006



Centro sinistra



Centro destra



Altri

